

con fotos de J.Gossmann, R.Mangelsdorff, M.Piepenbring, T.Trampe



**APIACEAE**  
*Eryngium foetidum*



**ARACEAE**  
*Colocasia esculenta*



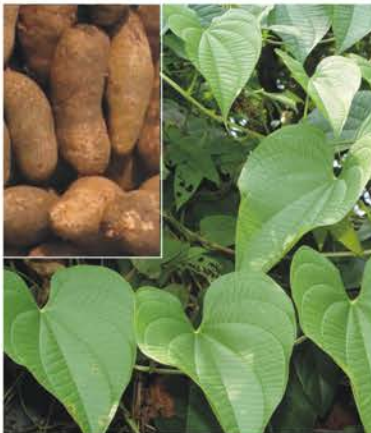
**ARECACEAE**  
*Cocos nucifera*



**BIGNONIACEAE**  
*Crescentia alata*



**CUCURBITACEAE**  
*Sechium edule*



**DIOSCOREACEAE**  
*Dioscorea alata*



**EUPHORBIACEAE**  
*Manihot esculenta*



**EUPHORBIACEAE**  
*Ricinus communis*



**FABACEAE**  
*Cajanus cajan*



**LAURACEAE**  
*Persea americana*



**MALVACEAE**  
*Theobroma cacao*



**MORACEAE**  
*Artocarpus altilis*



**POACEAE**  
*Saccharum officinarum*



**RUBIACEAE**  
*Coffea arabica*



**RUBIACEAE**  
*Morinda citrifolia*



**SOLANACEAE**  
*Cyphomandra betacea*

con fotos de J.Gossmann, M.Piepenbring, T.Trampe



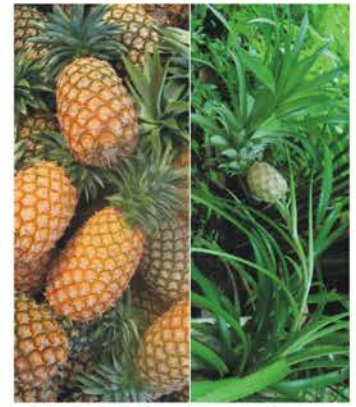
**ANACARDIACEAE**  
*Anacardium occidentale*



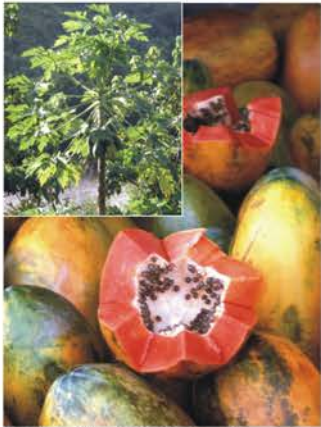
**ANNONACEAE**  
*Annona cherimola*



**ANNONACEAE**  
*Annona muricata*



**BROMELIACEAE**  
*Ananas comosus*



**CARICACEAE**  
*Carica papaya*



**CLUSIACEAE**  
*Garcinia mangostana*



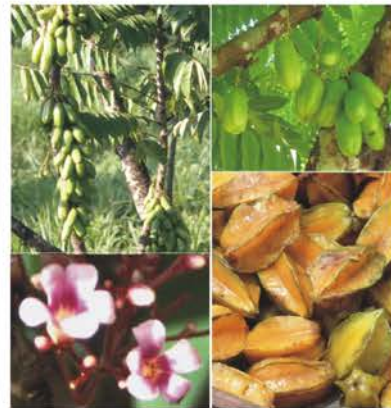
**MUSACEAE**  
*Musa x paradisiaca*



**MYRTACEAE**  
*Psidium guajava*



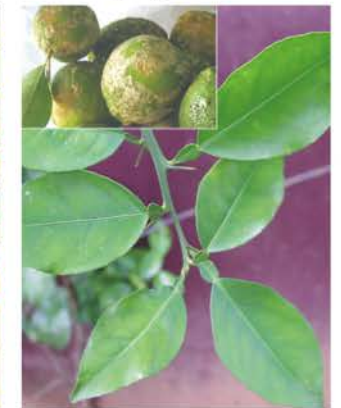
**MYR.** *Syzygium jambos*  
*S. malaccense*



**OXALIDACEAE**  
*Averrhoa bilimbi, A. carambola*



**PASSIFLORACEAE**  
*Passiflora* sp.



**RUTACEAE**  
*Citrus* sp.



**SAPINDACEAE**  
*Blighia sapida*



**SAPOTACEAE**  
*Chrysophyllum caimito*



**SAPOTACEAE**  
*Pouteria sapota*



**SOLANACEAE**  
*Solanum quitoense*