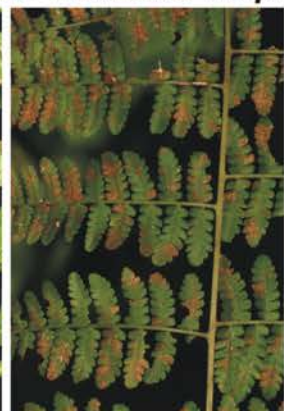


con fotos e identificaciones preliminares de T. Hofmann, R. Mangelsdorff, M. Piepenbring y T. Trampe



Aspleniaceae **Blechnaceae** **Cyatheaceae**
Asplenium* sp.** ***Salpichlaena volubilis ***Nephelea* sp.**



Dicksoniaceae **Dennstaedtiaceae** **Lomariopsidaceae**
Culeita* cf. *coniifolia ***Hypolepis* sp.** ***Bolbitis portoricensis*** ***Tectaria* sp.**



Schizaeaceae **Thelypteridaceae** **Cycadaceae**
Lygodium radiatum ***Thelypteris dentata*** ***Zamia neurophyllidia***



Acanthaceae **Anacardiaceae** **Araliaceae** **Bignoniaceae**
Aphelandra* sp.** ***Astronium graveolens ***Oreopanax* sp.** ***Cydista* sp.**

M. Piepenbring

con fotos e identificaciones preliminares de T. Hofmann, R. Mangelsdorff, M. Piepenbring y T. Trampe



Boraginaceae
Cordia alliodora

Clusiaceae
Rheedia sp.

Symphonia globulifera

Cucurbitaceae
Gurania sp.



Erythroxylaceae
indet.

Euphorbiaceae
Acalypha sp.

Fabaceae Caesalpinioideae
Macrolobium pittieri

Mimosoideae
Inga cf. densiflora



Inga sp.

Papilionoideae
Adenantes sp.

Machaerium sp.

Gentianaceae
Voyria sp.



Lauraceae
Ocotea sp.

Lecythidaceae
Gustavia sp.

Loganiaceae
Strychnos sp.

Malvaceae
Herrania purpurea



Malvaceae
indet.



Melastomataceae
***Miconia* sp.**



***Tococa* sp.**



Meliaceae
***Cedrela* sp.**



Menispermaceae
***Ampelocissus* sp.**



Moraceae
***Brosimum* sp.1**



***Brosimum* sp.2**



Moraceae
Dorstenia choconiana



Perebea xanthocyma



Myristicaceae
Compsonura sprucei



Myristicaceae
Compsonura sprucei



***Virola* sp.**



Myrsinaceae
***Ardisia* sp.1**





Myrtaceae
Eugenia sp.



Olacaceae
Heisteria sp.



Minquartia guianensis



Passifloraceae
Passiflora vitifolia



Picramniaceae
Picramnia latifolia



Piperaceae
Piper sp.



Rubiaceae
Palicourea sp.



Rubiaceae
Psychotria sp.



Sapindaceae
Paullinia sp.



Sapotaceae
Chrysophyllum sp.



Sapotaceae
Pouteria sp.1



Pouteria sp.2





Alstroemeriaceae
Bomarea cf. obovata



Araceae
Anthurium kunthii



Dieffenbachia sp.



Dracontium spruceanum



Araceae
Heteropsis oblongifolia



Monstera sp.1



Monstera sp.2



Araceae
Philodendron sp.



Syngonium podophyllum



Arecaceae
Calyptrogyne sp.



Chamaedorea sp.



Arecaceae
Chrysophila sp.



Geonoma sp.



Prestoea sp.



Socratea exorrhiza



M. Piepenbring

con fotos e identificaciones preliminares de T. Hofmann, R. Mangelsdorff, M. Piepenbring y T. Trampe



Bromeliaceae

Aechmea sp.

Burmanniaceae

Gymnosiphon panamensis

Commelinaceae

Dichorisandra amabilis*Floscopa robusta*

Cyclanthaceae

Asplundia sp.*Cyclanthus bipartitus*

Dioscoreaceae

Dioscorea trifida

Heliconiaceae

Heliconia imbricata

Heliconiaceae

H. pogonantha

Marantaceae

Maranta sp.

Orchidaceae

Nidema boothii*Prescottia stachyodes*

Orchidaceae

Vanilla sp.

Poaceae

Coix lacryma-jobi*Pharus latifolius*

Smilacaceae

Smilax sp.