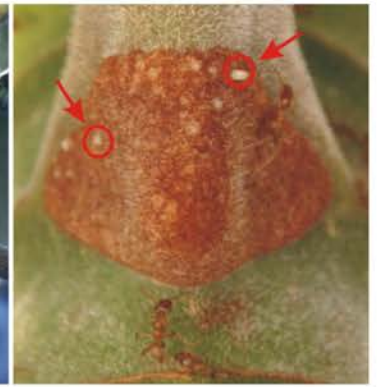


con fotos de J.Gossmann, G. Zizka y R. Mangelsdorff



CECROPIACEAE
Cecropia sp.

Triquillos

Triquillo con cuerpos de Müller



Entrada

Hormigas en el tronco con insecto escama

MELASTOMATACEAE
Clidemia sp. 1



Section longitudinal de un domatio

Entrada

Domatios

Clidemia sp. 2



FABACEAE, Mimosoideae Hormigas protegiendo la planta Cuerpos de Belt
Acacia costaricensis



FABACEAE, Mimosoideae
Acacia costaricensis



Espina cortada

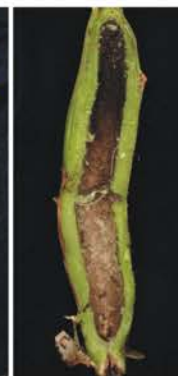
Nectarios
Inga sp.

POLYGONACEAE
Triplaris americana



Entrada para hormigas

BROMELIACEAE
Tillandsia bulbosa



Pseudo bulbo

ORCHIDACEAE
Caulathron bilamellatum

Entrada