

Macrohongos de Paso Ancho (Parque Nacional Volcán Barú)

1

T.A. Hofmann, S. Cáceres, H. Lotz-Winter, J. Rodríguez, R. Valdés, R. Villarreal & A. Vissueti

Herbario UCH, Universidad Autónoma de Chiriquí, 0427 David, Panamá, www.unachi.ac.pa. Fotos: T.A. Hofmann, excepto donde indicado. Diseño: T.A. Hofmann con el apoyo de J. Rodríguez, S. Cáceres & R. Valdés, versión 1, 12/2015. ©T.A. Hofmann (tina.hofmann@unachi.ac.pa)

Ascomycota: 1-3 Geoglossales, 4-8 Helotiales, 9-11 Hypocreales, 12 Pezizales



1 *Geoglossum* sp.
Geoglossaceae



2 *Trichoglossum hirsutum*
Geoglossaceae



3 *Trichoglossum* sp.
Geoglossaceae



4 *Chlorociboria aeruginascens*
Chlorociboriaceae



5 *Chlorociboria aeruginosa*
Chlorociboriaceae



6 *Bisporella* sp.
Helotiaceae

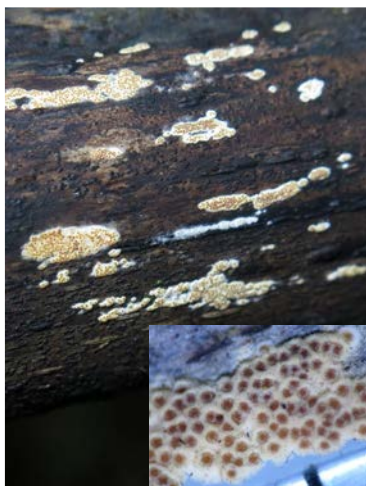


7 indeterminado
Lachnaceae



8 *Leotia lubrica*
Leotiaceae

©M. Cuevas



9 *Protocreopsis* sp.
Bionectriaceae



10 *Mycogone* sp.
Hypocreaceae



11 *Sepedonium* sp.
Hypocreaceae

©M. Cuevas



12 *Gyromitra* sp.
Discinaceae

©S. Cáceres

Macrohongos de Paso Ancho (Parque Nacional Volcán Barú)

T.A. Hofmann, S. Cáceres, H. Lotz-Winter, J. Rodríguez, R. Valdés, R. Villarreal & A. Vissueti

Herbario UCH, Universidad Autónoma de Chiriquí, 0427 David, Panamá, www.unachi.ac.pa. Fotos: T.A. Hofmann, excepto donde indicado. Diseño: T.A. Hofmann con el apoyo de J. Rodríguez, S. Cáceres & R. Valdés, versión 1, 12/2015. ©T.A. Hofmann (tina.hofmann@unachi.ac.pa)

Ascomycota: 13-23 Pezizales, 24 Xylariales



13 *Helvella* sp. 1
Helvellaceae



14 *Helvella* sp. 2
Helvellaceae



15 *Morchella* sp.
Morchellaceae



16 *Pachyella* sp.
Pezizaceae



17 *Otidea* sp. 1
Pyronemataceae



18 *Otidea* sp. 2
Pyronemataceae



19 *Tarzetta* sp.
Pyronemataceae



20 *Trichophaea* sp.
Pyronemataceae



21 *Sarcoscypha* sp.
Sarcoscyphaeae



22 *Wynnea* sp.
Sarcoscyphaeae



23 indeterminado



24 indeterminado 1
Diatrypaeae

Macrohongos de Paso Ancho (Parque Nacional Volcán Barú)

T.A. Hofmann, S. Cáceres, H. Lotz-Winter, J. Rodríguez, R. Valdés, R. Villarreal & A. Vissueti

Herbario UCH, Universidad Autónoma de Chiriquí, 0427 David, Panamá, www.unachi.ac.pa. Fotos: T.A. Hofmann, excepto donde indicado. Diseño: T.A. Hofmann con el apoyo de J. Rodríguez, S. Cáceres & R. Valdés, versión 1, 12/2015. ©T.A. Hofmann (tina.hofmann@unachi.ac.pa)

Ascomycota: 25-36 Xylariales



25 indeterminado 2
Diatrypaceae



26 *Annulohypoxylon* sp.
Xylariaceae



27 *Astrocystis* cf. *mirabilis*
Xylariaceae



28 *Hypoxylon fuscum*
Xylariaceae



29 *Hypoxylon* sp.
Xylariaceae



30 *Rosellinia* sp.
Pyronemataceae



31 *Xylaria* sp. 1
Xylariaceae



32 *Xylaria* sp. 2
Xylariaceae



33 *Xylaria* sp. 3
Xylariaceae



34 *Xylaria* sp. 4
Xylariaceae



35 indeterminado 1
Xylariaceae



36 indeterminado 2
Xylariaceae

Macrohongos de Paso Ancho (Parque Nacional Volcán Barú)

T.A. Hofmann, S. Cáceres, H. Lotz-Winter, J. Rodríguez, R. Valdés, R. Villarreal & A. Vissuetti

Herbario UCH, Universidad Autónoma de Chiriquí, 0427 David, Panamá, www.unachi.ac.pa. Fotos: T.A. Hofmann, excepto donde indicado. Diseño: T.A. Hofmann con el apoyo de J. Rodríguez, S. Cáceres & R. Valdés, versión 1, 12/2015. ©T.A. Hofmann (tina.hofmann@unachi.ac.pa)

Ascomycota: 37 Incertae Sedis / Líquenes: 38-41 Lecanorales, 42-43 Ostropales, 44-48 Peltigerales



37 *Catinella* sp.
incertae sedis



38 *Cladonia* sp.
Cladoniaceae



39 *Hypotrachyna caraccensis*
Parmeliaceae ©A. Vissuetti



40 *Hypotrachyna* sp.
Parmeliaceae



41 *Usnea* aff. *florida*
Parmeliaceae ©A. Vissuetti



42 *Diploschistes* sp.
Graphidaceae



43 *Graphis* sp.
Graphidaceae ©A. Vissuetti



44 *Leptogium* sp.
Collemataceae ©M. Cuevas



45 *Lobariella* sp.
Lobariaceae ©M. Cuevas



46 *Sticta* sp.
Lobariaceae



47 *Peltigera* sp. 1
Peltigeraceae ©M. Cuevas



48 *Peltigera* sp. 2
Peltigeraceae ©M. Cuevas

Macrohongos de Paso Ancho (Parque Nacional Volcán Barú)

T.A. Hofmann, S. Cáceres, H. Lotz-Winter, J. Rodríguez, R. Valdés, R. Villarreal & A. Vissueti

Herbario UCH, Universidad Autónoma de Chiriquí, 0427 David, Panamá, www.unachi.ac.pa. Fotos: T.A. Hofmann, excepto donde indicado. Diseño: T.A. Hofmann con el apoyo de J. Rodríguez, S. Cáceres & R. Valdés, versión 1, 12/2015. ©T.A. Hofmann (tina.hofmann@unachi.ac.pa)

Basidiomycota: 49-60 Agaricales



49 *Agaricus* sp.
Agaricaceae



50 *Calvatia* sp.
Agaricaceae ©M. Cuevas



51 *Coprinus* sp.
Agaricaceae



52 *Leucoagaricus rubrotinctus*
Agaricaceae ©M. Cuevas



53 *Leucocoprinus* sp.
Agaricaceae



54 *Lycoperdon lividum*
Agaricaceae ©M. Cuevas



55 *Lycoperdon* sp.
Agaricaceae ©S. Cáceres



56 *Amanita muscaria*
Amanitaceae ©M. Cuevas



57 *Amanita* sp. 1
Amanitaceae ©R. Villarreal



58 *Amanita* sp. 2
Amanitaceae



59 *Amanita* sp. 3
Amanitaceae



60 *Amanita* sp. 4
Amanitaceae ©K. Ávila

Macrohongos de Paso Ancho (Parque Nacional Volcán Barú)

T.A. Hofmann, S. Cáceres, H. Lotz-Winter, J. Rodríguez, R. Valdés, R. Villarreal & A. Vissueti

Herbario UCH, Universidad Autónoma de Chiriquí, 0427 David, Panamá, www.unachi.ac.pa. Fotos: T.A. Hofmann, excepto donde indicado. Diseño: T.A. Hofmann con el apoyo de J. Rodríguez, S. Cáceres & R. Valdés, versión 1, 12/2015. ©T.A. Hofmann (tina.hofmann@unachi.ac.pa)

Basidiomycota: 61-72 Agaricales



61 *Amanita* sp. 5
Amanitaceae ©M. Cuevas



62 *Clavaria* sp.
Clavariaceae



63 *Cortinarius* sp. 1
Cortinariaceae



64 *Cortinarius* sp. 2
Cortinariaceae ©M. Cuevas



65 *Cortinarius* sp. 3
Cortinariaceae ©M. Cuevas



66 *Cortinarius* sp. 4
Cortinariaceae



67 *Cortinarius* sp. 5
Cortinariaceae ©M. Cuevas



68 *Cortinarius* sp. 6
Cortinariaceae



69 *Cortinarius* sp. 7
Cortinariaceae



70 indeterminado
Cortinariaceae



71 *Campanophyllum* sp.
Cyphellaceae ©J. Rodríguez



72 *Chondrostereum* sp.
Cyphellaceae

Macrohongos de Paso Ancho (Parque Nacional Volcán Barú)

T.A. Hofmann, S. Cáceres, H. Lotz-Winter, J. Rodríguez, R. Valdés, R. Villarreal & A. Vissueti

Herbario UCH, Universidad Autónoma de Chiriquí, 0427 David, Panamá, www.unachi.ac.pa. Fotos: T.A. Hofmann, excepto donde indicado. Diseño: T.A. Hofmann con el apoyo de J. Rodríguez, S. Cáceres & R. Valdés, versión 1, 12/2015. ©T.A. Hofmann (tina.hofmann@unachi.ac.pa)

Basidiomycota: 73-84 Agaricales



73 *Entoloma* sp. 1
Entolomataceae



74 *Entoloma* sp. 2
Entolomataceae



75 *Entoloma* sp. 3
Entolomataceae



76 *Entoloma* sp. 4
Entolomataceae



77 *Entoloma* sp. 5
Entolomataceae



78 cf. *Rhodocybe* sp. 1
Entolomataceae



79 cf. *Rhodocybe* sp. 2
Entolomataceae



©M. Cuevas
80 *indeterminado*
Entolomataceae



81 *Laccaria* sp. 1
Hydnangiaceae



82 *Laccaria* sp. 2
Hydnangiaceae



83 *Laccaria* sp. 3
Hydnangiaceae



84 *Hygrocybe* sp. 1
Hygrophoraceae

©M. Cuevas

©S. Cáceres

©J. Rodríguez



Macrohongos de Paso Ancho (Parque Nacional Volcán Barú)

T.A. Hofmann, S. Cáceres, H. Lotz-Winter, J. Rodríguez, R. Valdés, R. Villarreal & A. Vissueti

Herbario UCH, Universidad Autónoma de Chiriquí, 0427 David, Panamá, www.unachi.ac.pa. Fotos: T.A. Hofmann, excepto donde indicado. Diseño: T.A. Hofmann con el apoyo de J. Rodríguez, S. Cáceres & R. Valdés, versión 1, 12/2015. ©T.A. Hofmann (tina.hofmann@unachi.ac.pa)

Basidiomycota: 85-96 Agaricales



85 *Hygrocybe* sp. 2
Hygrophoraceae ©M. Cuevas



86 *Hygrocybe* sp. 3
Hygrophoraceae



87 *Inocybe* sp. 1
Inocybaceae



88 *Inocybe* sp. 2
Inocybaceae



89 *Inocybe* sp. 3
Inocybaceae



90 *Inocybe* sp. 4
Inocybaceae ©M. Cuevas



91 *Asterophora* sp.
Lyophyllaceae



92 *Marasmius* sp. 1
Marasmiaceae ©M. Cuevas



93 *Marasmius* sp. 2
Marasmiaceae



94 *Marasmius* sp. 3
Marasmiaceae ©M. Cuevas



95 *Marasmius* sp. 4
Marasmiaceae



96 *Marasmius* sp. 5
Marasmiaceae

Macrohongos de Paso Ancho (Parque Nacional Volcán Barú)

T.A. Hofmann, S. Cáceres, H. Lotz-Winter, J. Rodríguez, R. Valdés, R. Villarreal & A. Vissueti

Herbario UCH, Universidad Autónoma de Chiriquí, 0427 David, Panamá, www.unachi.ac.pa. Fotos: T.A. Hofmann, excepto donde indicado. Diseño: T.A. Hofmann con el apoyo de J. Rodríguez, S. Cáceres & R. Valdés, versión 1, 12/2015. ©T.A. Hofmann (tina.hofmann@unachi.ac.pa)

Basidiomycota: 97-108 Agaricales



97 *Megacollybia* sp.
Marasmiaceae



98 *Mycena* sp.
Mycenaceae



99 *Panellus pusillus*
Mycenaceae



100 *Gymnopus* sp. 1
Omphalotaceae

©M. Cuevas



101 *Gymnopus* sp. 2
Omphalotaceae



102 *Gymnopus* sp. 3
Omphalotaceae

©M. Cuevas



103 *Gymnopus* sp. 4
Omphalotaceae

©S. Cáceres



104 *Gymnopus* sp. 5
Omphalotaceae

©M. Cuevas



105 *Gymnopus* sp. 6
Omphalotaceae

©M. Cuevas



106 *Oudemansiella* sp.
Physalacriaceae



107 *Collybia* sp. 1
Tricholomataceae



108 *Collybia* sp. 2
Tricholomataceae



Macrohongos de Paso Ancho (Parque Nacional Volcán Barú)

10

T.A. Hofmann, S. Cáceres, H. Lotz-Winter, J. Rodríguez, R. Valdés, R. Villarreal & A. Vissueti

Herbario UCH, Universidad Autónoma de Chiriquí, 0427 David, Panamá, www.unachi.ac.pa. Fotos: T.A. Hofmann, excepto donde indicado. Diseño: T.A. Hofmann con el apoyo de J. Rodríguez, S. Cáceres & R. Valdés, versión 1, 12/2015. ©T.A. Hofmann (tina.hofmann@unachi.ac.pa)

Basidiomycota: 109-114 Agaricales, 115-116 Atheliales, 117 Atractiellales, 118-119 Auriculariales, 120 Boletales



109 *Pterula* sp.
Pterulaceae



110 *Lepista* sp.
Tricholomataceae



111 *Tricholoma* sp.
Tricholomataceae

©M. Cuevas



112 indeterminado 1



113 indeterminado 2



114 indeterminado 3

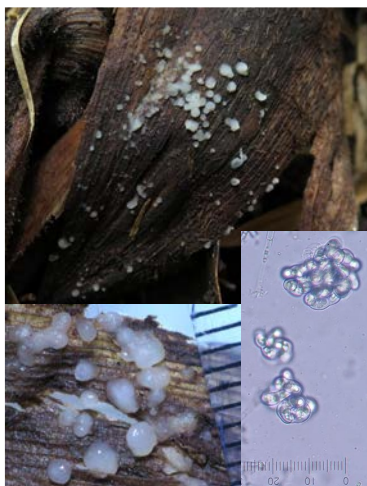


115 *Byssocorticium* sp.
Atheliaceae



116 *Hypochnella* sp.
Atheliaceae

©M. Cuevas



117 *Hobsonia mirabilis*
Incertae Sedis



118 *Auricularia delicata*
Auriculariaceae



119 *Sebacina pululahuana*
Sebacinaceae

©M. Cuevas



120 *Boletellus ananas*
Boletaceae



Macrohongos de Paso Ancho (Parque Nacional Volcán Barú)

11

T.A. Hofmann, S. Cáceres, H. Lotz-Winter, J. Rodríguez, R. Valdés, R. Villarreal & A. Vissueti

Herbario UCH, Universidad Autónoma de Chiriquí, 0427 David, Panamá, www.unachi.ac.pa. Fotos: T.A. Hofmann, excepto donde indicado. Diseño: T.A. Hofmann con el apoyo de J. Rodríguez, S. Cáceres & R. Valdés, versión 1, 12/2015. ©T.A. Hofmann (tina.hofmann@unachi.ac.pa)

Basidiomycota: 121-132 Boletales



121 *Boletus* sp. 1
Boletaceae ©R. Valdés



122 *Boletus* sp. 2
Boletaceae



123 *Boletus* sp. 3
Boletaceae ©M. Cuevas



124 *Boletus* sp. 4
Boletaceae ©M. Cuevas



125 *Leccinum* sp. 1
Boletaceae ©S. Cáceres



126 *Leccinum* sp. 2
Boletaceae



127 *Leccinum* sp. 3
Boletaceae



128 *Leccinum* sp. 4
Boletaceae ©S. Cáceres



129 *Strobilomyces* sp.
Boletaceae



130 *Xerocomus* sp.
Boletaceae ©M. Cuevas



131 indeterminado
Boletaceae ©M. Cuevas



132 *Gyrodon monticola*
Paxillaceae

Macrohongos de Paso Ancho (Parque Nacional Volcán Barú)

12

T.A. Hofmann, S. Cáceres, H. Lotz-Winter, J. Rodríguez, R. Valdés, R. Villarreal & A. Vissueti

Herbario UCH, Universidad Autónoma de Chiriquí, 0427 David, Panamá, www.unachi.ac.pa. Fotos: T.A. Hofmann, excepto donde indicado. Diseño: T.A. Hofmann con el apoyo de J. Rodríguez, S. Cáceres & R. Valdés, versión 1, 12/2015. ©T.A. Hofmann (tina.hofmann@unachi.ac.pa)

Basidiomycota: 133 Boletales, 134-137 Cantharellales, 138 Dacrymycetales, 139-140 Geastrales, 141-144 Gomphales



133 *Scloderma nitidum*
Sclerodermataeeae



134 *Craterellus* sp. 1
Cantharellaceae



135 *Craterellus* sp. 2
Cantharellaceae



136 *Pseudocraterellus* sp.
Cantharellaceae



137 *Clavulina* sp.
Clavulinaceae



138 *Dacryopinax spathularia*
Dacrymycetaceae ©R. Valdés



139 *Geastrum saccatum*
Geastraceae ©M. Cuevas



140 *Geastrum triplex*
Geastraceae ©M. Cuevas



141 *Clavariadelphus* sp.
Clavariadelphaceae



142 *Ramaria* sp. 1
Gomphaceae



143 *Ramaria* sp. 2
Gomphaceae



144 *Ramaria* sp. 3
Gomphaceae

Macrohongos de Paso Ancho (Parque Nacional Volcán Barú)

T.A. Hofmann, S. Cáceres, H. Lotz-Winter, J. Rodríguez, R. Valdés, R. Villarreal & A. Vissueti

Herbario UCH, Universidad Autónoma de Chiriquí, 0427 David, Panamá, www.unachi.ac.pa. Fotos: T.A. Hofmann, excepto donde indicado. Diseño: T.A. Hofmann con el apoyo de J. Rodríguez, S. Cáceres & R. Valdés, versión 1, 12/2015. ©T.A. Hofmann (tina.hofmann@unachi.ac.pa)

Basidiomycota: 145-146 Gomphales, 147-152 Hymenochaetales, 153-156 Polyporales



145 *Ramaria* sp. 4
Gomphaceae



146 *Ramaria* sp. 5
Gomphaceae



147 *Coltrichia* sp. 1
Hymenochaetaceae



148 *Coltrichia* sp. 2
Hymenochaetaceae



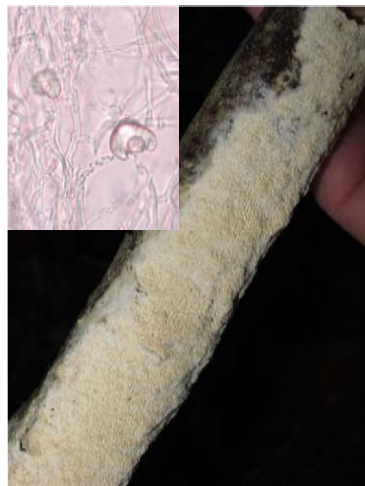
149 *Hymenochaete* sp. 1
Hymenochaetaceae



150 *Hymenochaete* sp. 2
Hymenochaetaceae



151 *Hyphodontia* sp.
Schizoporaceae



152 *Schizopora* sp.
Schizoporaceae



153 *Ganoderma* sp.
Ganodermataceae



154 *Bjerkandera* sp.
Meruliaceae



155 cf. *Scopuloides* sp.
Meruliaceae



156 *Panus strigellus*
Polyporaceae

Macrohongos de Paso Ancho (Parque Nacional Volcán Barú)

T.A. Hofmann, S. Cáceres, H. Lotz-Winter, J. Rodríguez, R. Valdés, R. Villarreal & A. Vissueti

Herbario UCH, Universidad Autónoma de Chiriquí, 0427 David, Panamá, www.unachi.ac.pa. Fotos: T.A. Hofmann, excepto donde indicado. Diseño: T.A. Hofmann con el apoyo de J. Rodríguez, S. Cáceres & R. Valdés, versión 1, 12/2015. ©T.A. Hofmann (tina.hofmann@unachi.ac.pa)

Basidiomycota: 157-161 Polyporales, 162-168 Russulales



157 *Polyporus dictyopus*
Polyporaceae ©S. Cáceres



158 *Royoporus* sp.
Polyporaceae ©M. Cuevas



159 *Trametes versicolor*
Polyporaceae



160 *Trichaptum* cf. *biforme*
Polyporaceae



161 indeterminado
Polyporaceae ©S. Cáceres



162 *Artomyces* sp.
Auriscalpiaceae ©M. Cuevas



163 *Peniophora* sp.
Peniophoraceae



164 *Lactarius indigo*
Russulaceae



165 *Lactarius* sp. 1
Russulaceae ©S. Cáceres



166 *Lactarius* sp. 2
Russulaceae



167 *Russula* sp. 1
Russulaceae



168 *Russula* sp. 2
Russulaceae

Macrohongos de Paso Ancho (Parque Nacional Volcán Barú)

T.A. Hofmann, S. Cáceres, H. Lotz-Winter, J. Rodríguez, R. Valdés, R. Villarreal & A. Vissueti

Herbario UCH, Universidad Autónoma de Chiriquí, 0427 David, Panamá, www.unachi.ac.pa. Fotos: T.A. Hofmann, excepto donde indicado. Diseño: T.A. Hofmann con el apoyo de J. Rodríguez, S. Cáceres & R. Valdés, versión 1, 12/2015. ©T.A. Hofmann (tina.hofmann@unachi.ac.pa)

Basidiomycota: 169-174 Russulales, 175-179 Thelephorales, 180 Tremellales



169 *Russula* sp. 3
Russulaceae



170 *Russula* sp. 4
Russulaceae



171 *Russula* sp. 5
Russulaceae



172 *Russula* sp. 6
Russulaceae

©K. Ávila



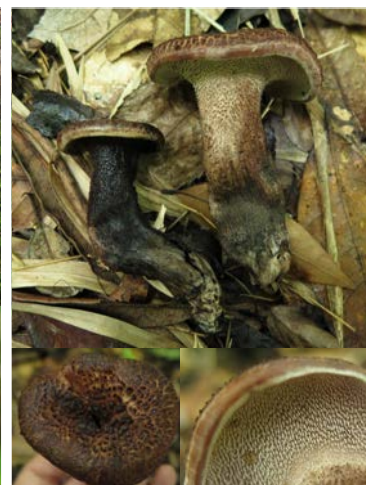
173 *Russula* sp. 7
Russulaceae



174 *Stereum* sp.
Stereaceae



175 *Hydnellum* sp.
Bankeraceae



176 *Sarcodon* sp.
Bankeraceae



177 *Telephora* sp.
Thelephoraceae



178 *Tomentella* sp. 1
Thelephoraceae

©S. Cáceres



179 *Tomentella* sp. 2
Thelephoraceae



180 *Tremella fuciformis*
Tremellaceae