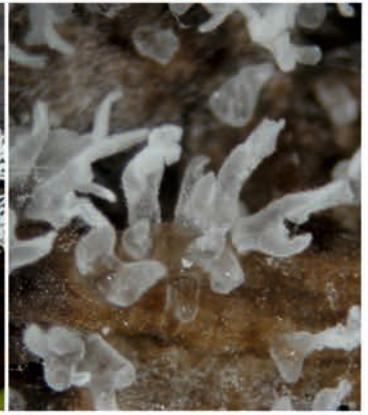
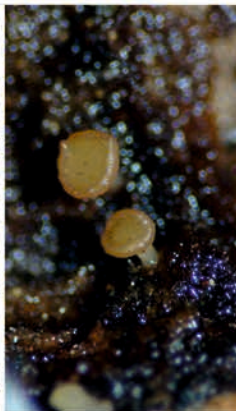


*Arcyria denudata**Badhamia utricularis*
sobre *Stereum* sp.*Ceratiomyxa fruticulosa**Ceratiomyxa morchella*cf. *Dictydiaethalium* sp.*Hemitrichia serpula**Lycogala epidendrum* cf. *Mucilago* sp.*Physarum citrinum**Physarum compressum**Tubifera* sp.*Stemonitis* sp.*Stemonitis* sp.

M. Piepenbring

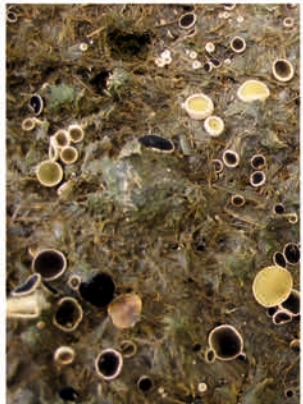
con fotos e identificaciones preliminares de M. Piepenbring



GEOGLOSSALES *Trichoglossum* sp. **HELOTIALES** *Chlorociboria* sp. *Hymenoscyphus* sp.
Geoglossum sp. *Ascocoryne* sp.



Leotia sp. *Leotia lubrica* **ORBILIALES** *Orbilia* sp.
en hongos viejos **PEZIZALES** *Aleuria aurantia*



PEZIZALES *Glaziella vesiculosa* *Ascobolus scatigenus* *Cookeina speciosa* *C. tricholoma*
en excremento de vaca



Morchella esculenta *Peziza* sp. *Phillipsia domingensis* *Scutellinia* sp.

M. Piepenbring y R. Mangelsdorff

con fotos de T. Hofmann, M. Piepenbring y R. Mangelsdorff; identificaciones de M. Stadler y colaboradores

*Entonaema liquescens**Daldinia eschscholzii**Hypoxylon haematostroma**Hypoxylon thouarsianum*
var. *macrosporum**Kretzschmaria pavimentosa**Kretzschmaria pavimentosa**Leprieuria bacillum**Phylacia sagraana**Phylacia poculiformis**Poronia oedipus**Xylaria pileiformis*

M. Piepenbring y R. Mangelsdorff

con fotos de T. Hofmann, M. Piepenbring y R. Mangelsdorff; identificaciones de M. Stadler y colaboradores

*Xylaria berkleyi**Xylaria cf. ianthino-velutina**Xylaria moelleroclavus**Xylaria moelleroclavus**Xylaria mesenterica* (sin. *Entonaema pallida*)*Xylaria poiteana**Xylaria scruposa**Xylaria telfairii**Xylaria* sp. RMP 317*Xylocoremium* spp., estados asexuales

R. Kirschner y M. Piepenbring

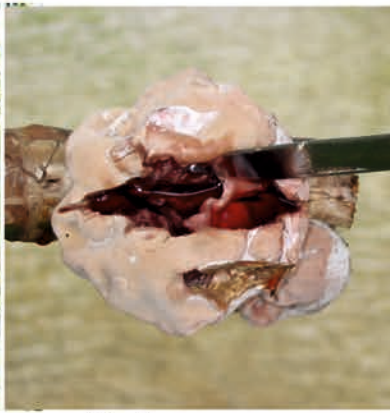
con contribuciones de J. Bernal, S. Castillo, R. Kirschner, R. Mangelsdorff, T. Trampe y L. Umaña



***Aschersonia* sp.**
en mosca blanca



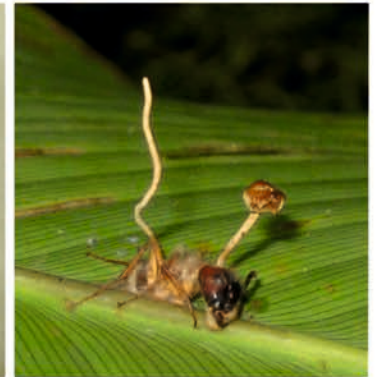
Ascopolyporus moellerianus
inicia su desarrollo en un insecto escama



***Beauveria* sp.**
estado asexual en escarabajo



Beauveria bassiana
en chinche



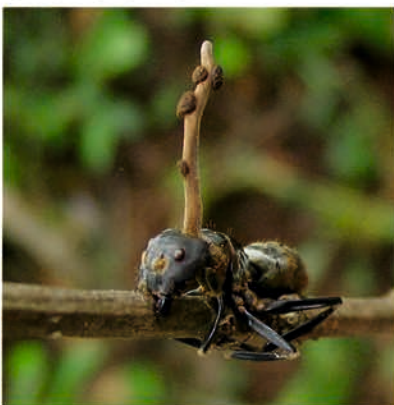
Cordyceps lloydii
en *Camponotus* sp. (CR)



***Cordyceps* cf. *ferruginea* indet.**
en una larva



en Sphingidae



***Cordyceps* sp. 3**
en hormiga



Cordyceps dipterigena
en mosca



***Erynia* sp.**
en mosquito



***Gibellula* sp.**
en araña

6 Hongos en insectos y arañas de Panamá II e Hypocreales 6

R. Kirschner y M. Piepenbring

con contribuciones de J. Bernal, S. Castillo, R. Kirschner, R. Mangelsdorff y T. Trampe



Hypocrella phyllogena
en mosca blanca (?)



Isaria fumosorosea
en *Agrotis* sp. (papalote)



Isaria tenuipes
en pupa de lepidóptera



Laboulbenia sp. en Carabidae



Septobasidium sp.
en insectos escamas



Torrubiella luteorostrata
en mosca blanca



Torrubiella sp.
en araña



Hirsutella saussurei
en una avispa

Hypocreales
parásitos de
plantas y
saprótrofos



Balansia cf. *claviceps*
en *Lasiacis* sp. (Poaceae)



Balansia strangulans
en Poaceae



Hypomyces sp. en madera muerta



M. Piepenbring

con fotos e identificaciones de O. Perdomo, J. Hernández y M. Piepenbring



Chaconia ingae
en *Inga* sp.



Chrysocelis lupini
en *Lupinus* sp.



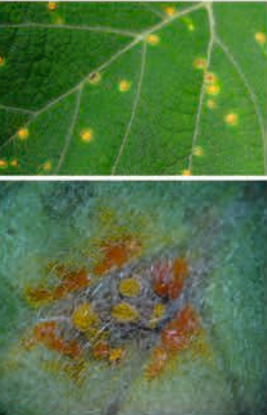
Coleosporium plumeriae
en *Plumeria* sp.



C. vernoniae
en *Elephantopus mollis*



Coleosporium verbesinae
en *Verbesina gigantea*



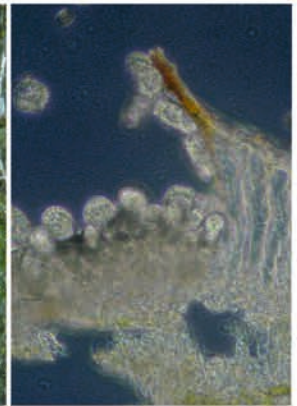
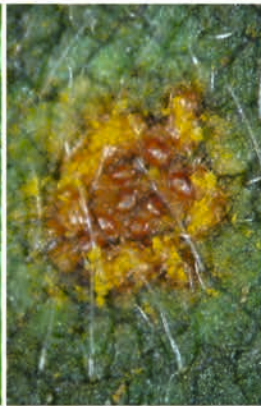
Crossopora byrsonimae
en *Byrsonima crassifolia*



Dasyspora gregaria
en *Xylopia aromatica*



Gerwasia pittieriana
en *Rubus* sp.



Hemileia vastatrix
en *Coffea* sp.



Kuehneola loeseneriana
en *Rubus* sp.



Melampsorium hiratsukanum
en agallas en *Alnus acuminata*



Olivea tectonae
en *Tectona grandis*

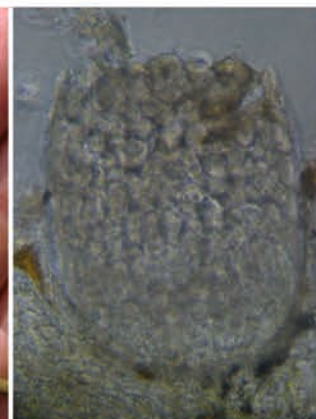
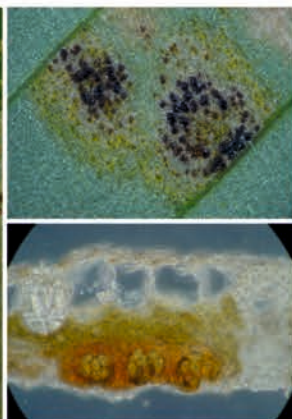


Phakopsora jatrophiicola
en *Jatropha gossypifolia*

Puccinia hydrocotyles
en *Hydrocotyle* sp.

Puccinia lateritia
en *Borreria* sp.

Puccinia psidii
en *Syzygium jambos*



Puccinia thaliae
en *Thalia geniculata*

Pucciniosira pallidula
en *Triumfetta* sp.



Dicheirinia pulchra
en *Albizia adinocephala*

Uraecium guanacastensis
en *Pithecellobium longifolium*

Uredo rubescens
en *Dorstenia contrajerva*



Uromyces bidenticola
en *Bidens pilosa*

U. euphorbiae
en *Euphorbia heterophylla*

Uromyces flectens
en *Trifolium repens*

Uromyces neurocarpi
en *Clitoria falcata*



Anthracoidea uleana
en *Carex bonplandii*



Aurantiosporium subnitens
en *Scleria melaleuca*



Cintractia axicola
en *Fimbristylis dichotoma*



C. limitata
en *Cyperus ligularis*



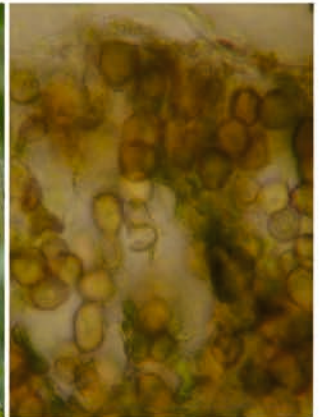
Cintractia limitata
en *Cyperus rotundus*



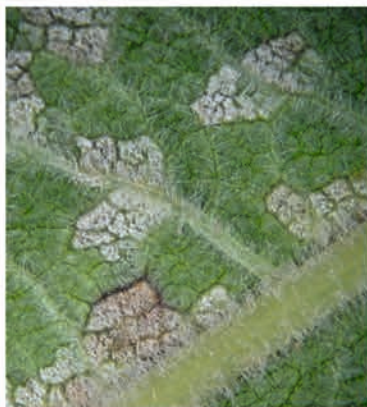
Doassansiopsis limnocharidis
en *Limnocharis flava*



Entyloma bidentis
en *Bidens pilosa*



Entyloma dahliae
en *Dahlia* sp. cult.



Entyloma lobeliae
en *Lobelia laxiflora*



Entyloma spilanthis
en *Acmella papposa*



Farysia chardoniana
en *Carex polystachya*



Leucocintractia scleriae
en *Rynchospora corymbosa*



Mycosyrinx cissi en *Cissus sicyoides*





Sphacelotheca cf. *koordersiana*
en *Polygonum punctatum*



Sporisorium holwayi
en *Andropogon bicornis*



S. scitamineum
en *Saccharum officinarum*



Sporisorium sorghi
en *Sorghum vulgare*



Thecaphora haumani
en *Iresine diffusa*



Thecaphora spilanthis
en *Acmella papposa* var. *macrophylla*



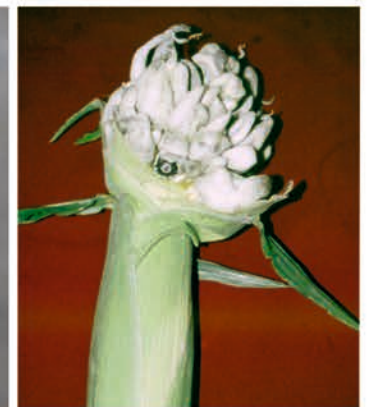
Tilletia horrida
en *Oryza sativa* foto de Cuba1



Tilletia ayresii
en *Panicum maximum*



Trichocintractia utriculicola
en *Rhynchospora corymbosa*



Ustilago maydis
en *Zea mays*



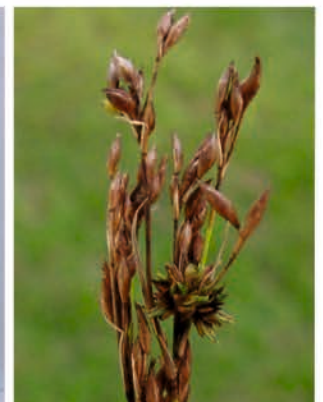
Ustilago maydis
de un super en México



Ustilago schroeteriana
en *Paspalum virgatum*



Ustanciosporium neomontagnei
en *Rhynchospora globosa*



U. standleyanum
en *R. rugosa*

con fotos de M. Piepenbring



AURICULARIALES
Auricularia delicata



Auricularia mesenterica



DACRYMYCETALES
Dacryopinax elegans



Dacryopinax martinii



Dacryopinax spathularia



EXOBASIDIALES
Exobasidium sphyrospermi



Exobasidium talamancense en *Vaccinium consanguineum*



Exobasidium sphyrospermi en *Sphyrospermum cordifolium* (Ericaceae)



TREMELLALES
Tremella lutescens



Tremella sp. en madera con hongo



Tremella cf. *mesenterica*

con fotos de M. Piepenbring y contribuciones de M. Mata



CLAVARIOID *Clavulinopsis cinnabarina* *Macrotyphula* sp.
Clavaria cf. *vermicularis* *Lentaria* sp. cf. *Mucronella* sp.



cf. *Pterula* sp. cf. *Ramaria* sp. **CANTHARELLALES** *Craterellus* sp.
Cantharellus cf. *ignicolor*



STEREOIDE *Amylostereum* sp. *Caripia montagnei* *Cotylidia aurantiaca*



Cymatoderma elegans *Podoscypha glabrescens* *Stereum ostrea* *Stereum* sp.

13 Hongos de Panamá: „Gasteromycetes“ (Basidiomycota) 13

M. Piepenbring

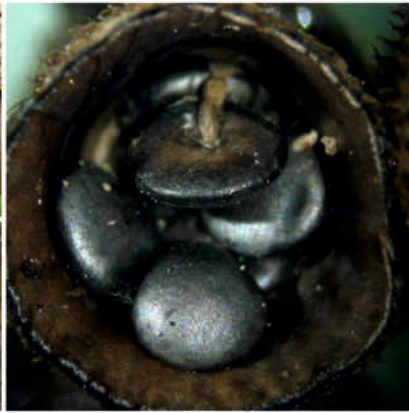
con fotos de M. Piepenbring, R. Requena y T. Weber e identificaciones de M. Gube



Crucibulum laeve



Cyathus limbatus o *C. montagnei*



Geastrum sp.



Geastrum saccatum



Geastrum sp.



Laternea pusilla



Lycogalopsis
cf. *solmsii*



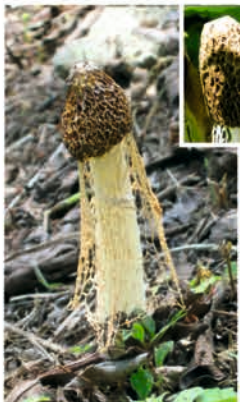
Morganella fuliginea



Mutinus bambusinus



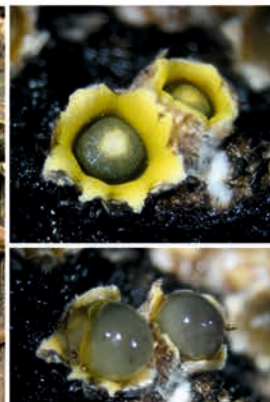
Scleroderma
verrucosum



Phallus indusiatus
con mosca



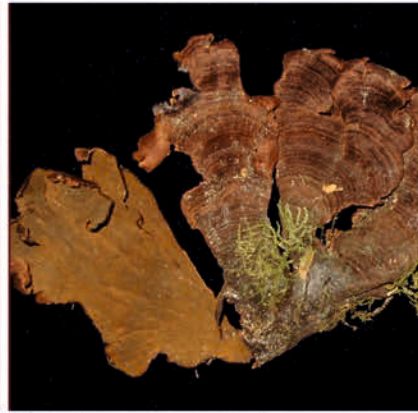
Sphaerobolus stellatus
en excremento de vaca



Staheliomyces cinctus



con fotos de M. Piepenbring, identificaciones de O. Perdomo



Coryolopsis polyzona *Lamelliporus americanus*

Cyclomyces tabacinus

Daedalea sp.



Dichomitus cavernulosus

Earliella scabrosa

Favolaschia sp.



Frustraria guzmanii

Amauroderma sp.1

Amauroderma sp.2



Ganoderma aff. *applanatum*

Hexagonia hydroides

Hexagonia papyracea

M. Piepenbring

con fotos de M. Piepenbring, identificaciones de O. Perdomo y M. Mata

*Hexagonia glaber**Humphreya coffeata**HydNOPolyporus sp.**Laetiporus aff. sulfureus**Phellinus gilvus**Polyporus ciliatus**Polyporus dictyopus**Polyporus sp.2**P. tenuiculus**Polyporus tricholoma**Pycnoporus sanguineus**Trametes cubensis**T. versicolor**Trichaptum perrottetii*

M. Piepenbring

con fotos e identificaciones de O. Cáceres, T. Hofmann, G. Kost, R. Mangelsdorff, M. Mata y M. Piepenbring



Agaricus sp.



Alnicola sp.



Amanita vaginata



Amanita sp.



Panaeolus antillarum



Armillaria puigarii



rizomorfos



Clitocybula cf. *azurea*



Collybia sp.



Conocybe sp.



Coprinellus disseminatus



Coprinopsis stercorea



Coprinopsis tigrinella



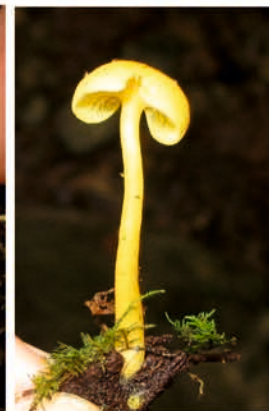
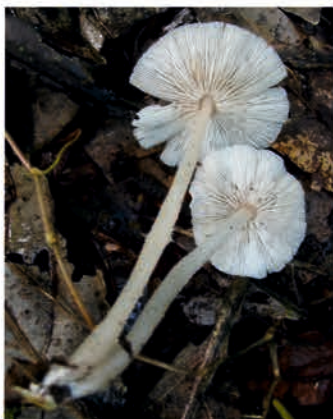
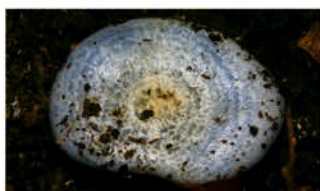
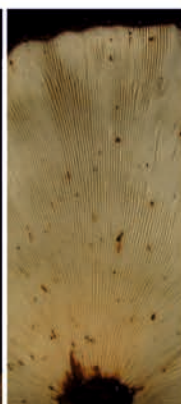
Cortinarius spp. subgen. *Phlegmatium*



Telamonia

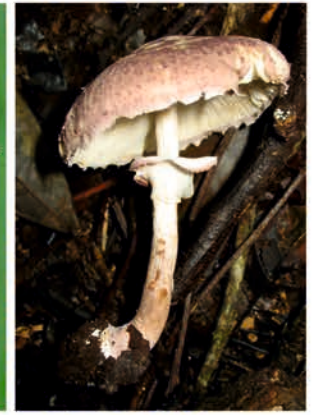
M. Piepenbring

con fotos e identificaciones de T. Hofmann, G. Kost, R. Mangelsdorff y M. Piepenbring

*Crepidotus cf. quitensis**Crepidotus* sp.cf. *Cystoderma* sp.*Geronema* sp.*Gymnopus* sp.*Hygrocybe* sp.1*Hygrocybe* sp.2*Hypholoma* sp.*Mycena* sp.*Lactarius deceptivus**Lactarius indigo**L.* sp. grupo *obscurae**Lentinus crinitus**Lentinus velutinus*

M. Piepenbring

con fotos e identificaciones de T. Hofmann, G. Kost y M. Piepenbring



Lepiota sp.

Leucocoprinus sp.

Lepiota spp.



Marasmiellus guadalupensis

Marasmius cladophyllus



Marasmius haematocephalus

Marasmius cf. *princeps*



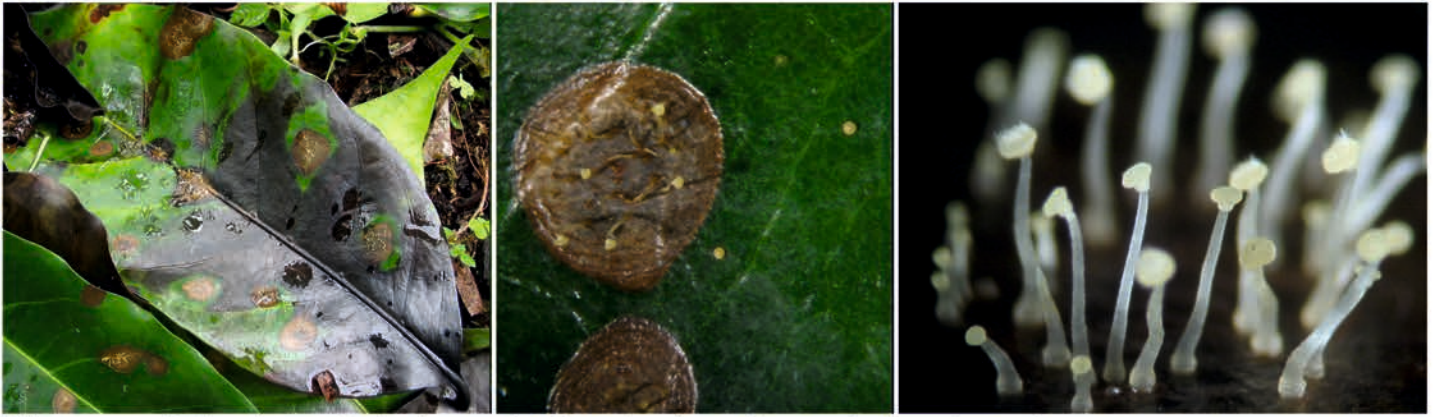
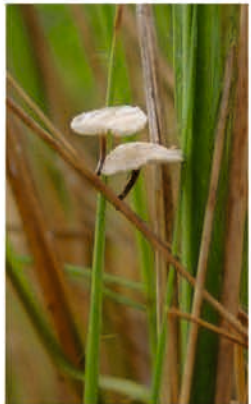
Marasmius sp.1
sección *Rotulae*

Marasmius sp.2 con rizomorfa

Marasmius sp.3

M. Piepenbring

con fotos e identificaciones de T. Hofmann, R. Kirschner, G. Kost, M. Piepenbring y T. Weber

*Mycena citricolor* estado imperfecto, ojo de gallo en hojas de cafe*Mycena theobromicola**Mycena* sp.1*Mycena* sp.2*Mycena* sp.3*Oudemansiella platensis**Panaeolus* sp.*Pholiota* sp.Boletales: *Phylloporus* sp.

M. Piepenbring

con fotos e identificaciones de T. Hofmann, R. Kirschner, G. Kost, M. Mata y M. Piepenbring

*Pleurotus* sp.1*Lentinus strigellus**Poromycena* sp.*Psilocybe* cf. *cubensis**Rinbachia* cf. *peltata**Russula* sp.1*Russula* sp.2*Russula* cf. *raoultii**Schizophyllum commune**Strobilurus conigenoides**Xeromphalina* sp.